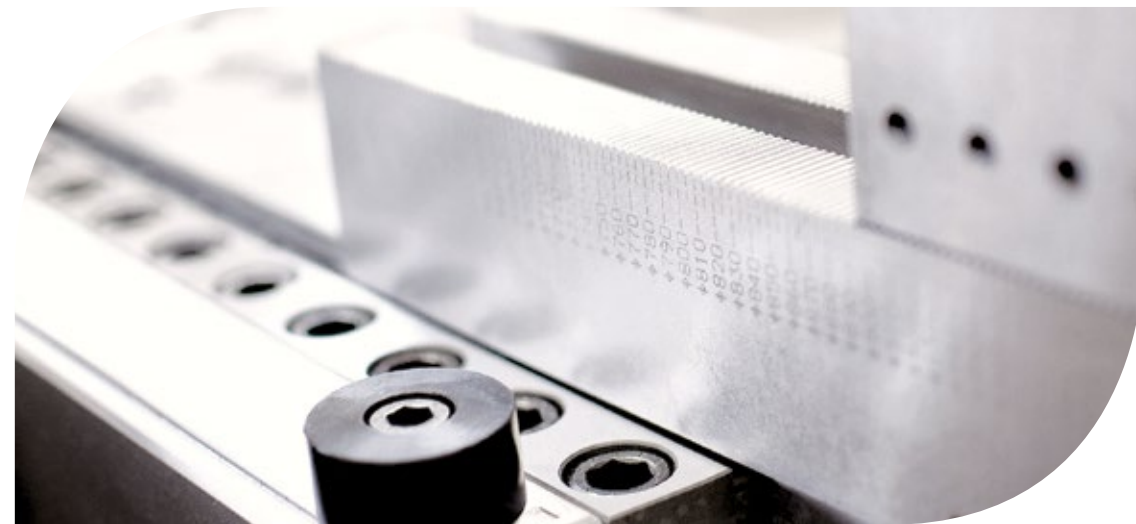


## SPANNSYSTEME UND RUNDSCHALTISCHE

CMT fertigt seit **über 50 Jahren** kundenspezifische Greif- und Spannsysteme für Werkzeugmaschinen. Ebenso bietet CMT **komplette Rundtischlösungen an**.



Der CMT Katalog ist für diejenigen, die ihre **eigenen Mehrzweck-Vorrichtungen oder Sondermaschinen** für die Metallbearbeitung bauen möchten.

**EUROMAGROUP**

MADE IN ITALY

XXXEMTX • • DRILL MATIC

**XXXEMTX**  
by **EUROMAGROUP**

DRILLING AND TAPPING UNITS  
SLIDE UNITS  
SPINDLE UNITS

ROTARY TABLES  
WORKHOLDING DEVICES  
MILLING HEADS

## WORKHOLDING DEVICES AND ROTARY TABLES

CMT has been manufacturing custom gripper systems for machine tools **for over 50 years**. It is also able to provide **the complete set up for piece rotation**.



CMT catalogue has been issued for those wanting to **build their own multi-purpose fixtures or special purpose machines** for metal cutting.

- SPEZIALSPANNFUTTER ◀
- RUNDSCHALTISCHE ◀
- BILLIGE UNDSCHALTTSCH ◀
- REITSTOCK ◀

Übersicht

**EUROMAGROUP**

Via Cavour, 5 - 40012 Calderara di Reno (BO) Italy  
Tel.: +39 051 75 54 23 | info@euromagroup.com

[WWW.EUROMAGROUP.COM](http://WWW.EUROMAGROUP.COM)

EN WORKHOLDING DEVICES  
ROTARY TABLES

DE SPANNSYSTEME  
RUNDSCHALTISCHE

The  
Overview

- ▶ SPECIAL CHUCKS
- ▶ ROTARY TABLES
- ▶ LOW COST INDEXING TABLES
- ▶ TAILSTOCKS





**XXEMT**  
by EUROMAGROUP

## Special devices

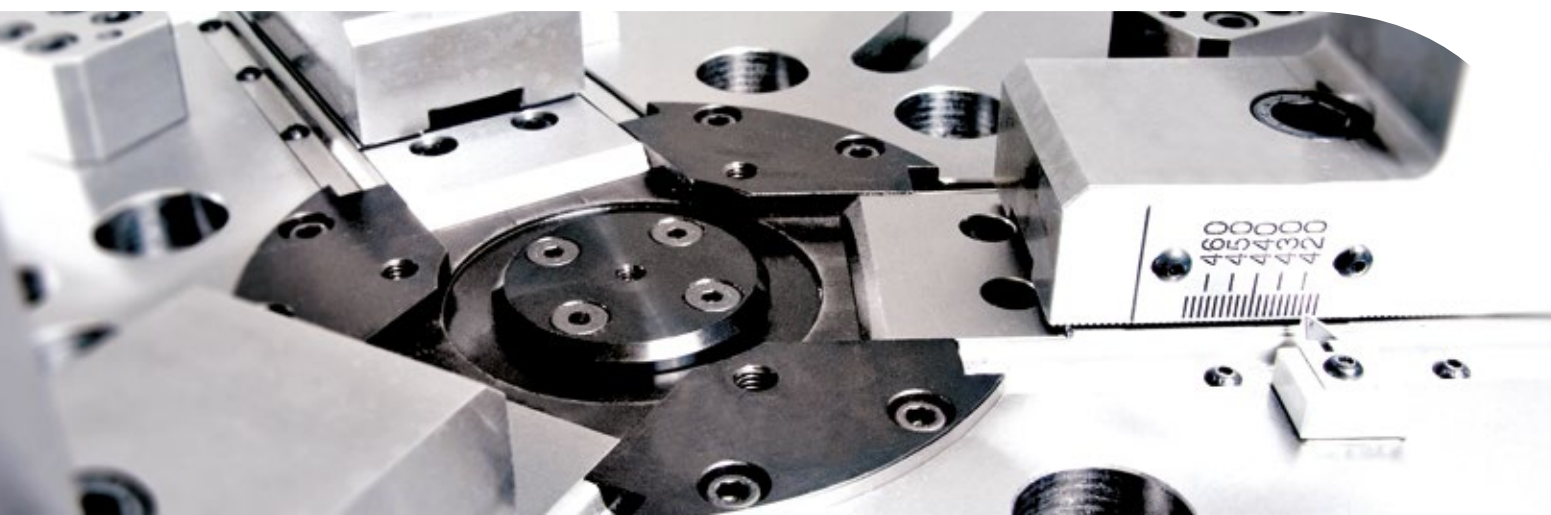
From design concept to manufacturing Our First Class internal **Engineering Department** offers the best **Technical Solutions** and **support** to our customers.

## Auf Kundenwunsch

Von der Konzeption bis zur Fertigung bietet unsere erstklassige **interne Entwicklungsabteilung** unseren Kunden die besten **technischen Lösungen** und Support.

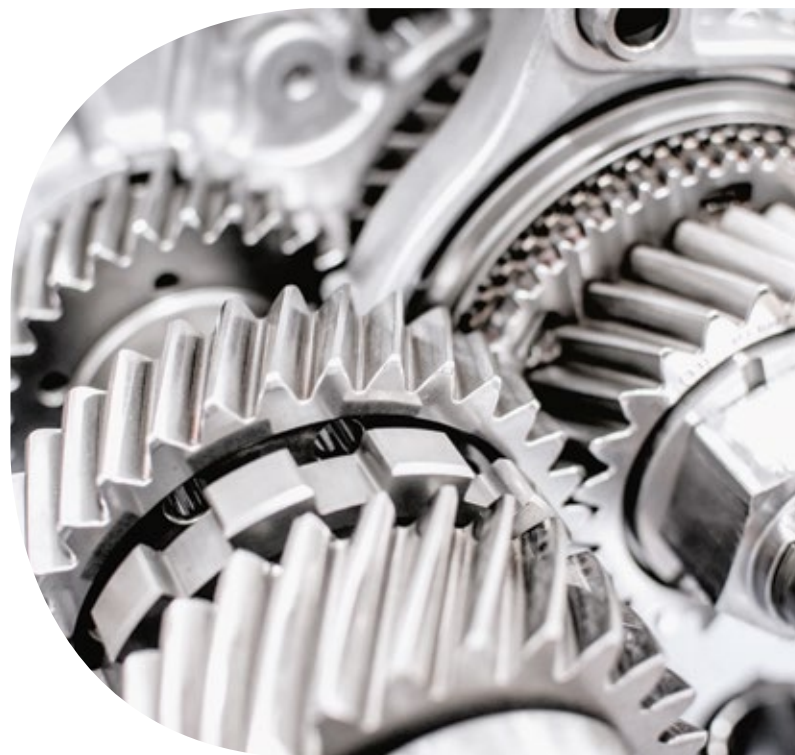


- Collet chucks
- **Stirruping equipment**
- Hydraulic static chuck
- **Double diaphragm**
- Pipe clamping chuck
- **Big diameter chuck**
- **Crankshaft chuck**
- Pistons hydraulic cylinder
- **Chuck with long stroke**
- Oscillating chuck
- **Bearing machining chuck**
- Pneumatic cylinder
- Spannanzgenfutter
- **Steigbügel Ausrüstung**
- Hydraulisch-Statische Futter
- **Doppelmembran**
- Rohr Spannfutter
- **Pneumatischer Zylinder**
- **Großer Durchmesser Futter**
- Kurbelwelle Futter
- **Hydraulikzylinder mit Kolben**
- Backenfutter mit langem Hub
- **Oszillierende Backenfutter**
- Lagersitz Bearbeitung Futter



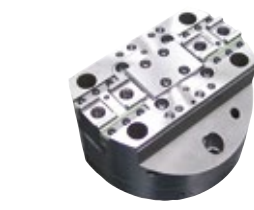
Chucks for  
lathe machines

Spannfutter für  
Drehmaschinen



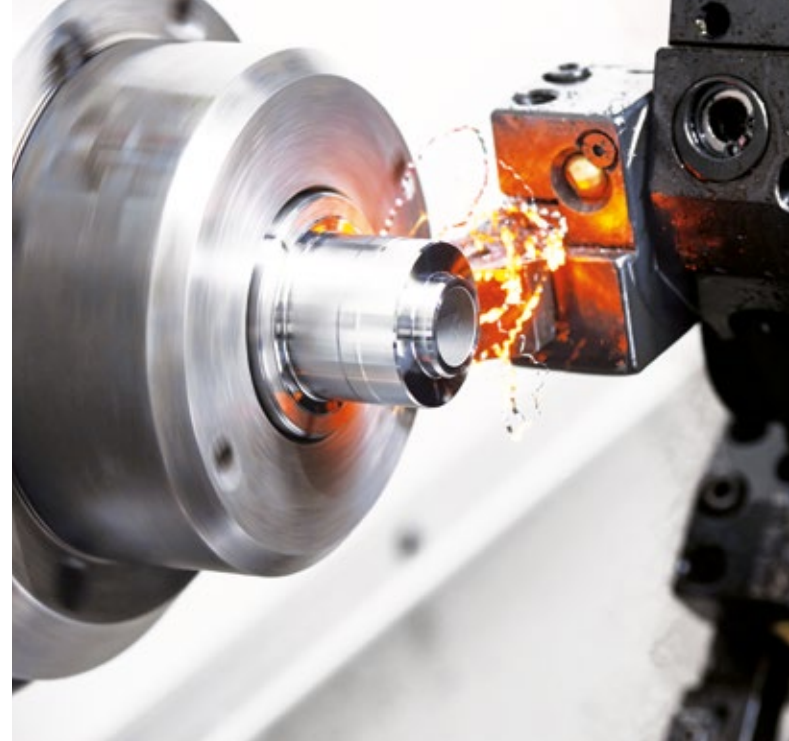
Chucks for  
grinding machines

Spannfutter für  
Schleifmaschinen



Chucks for  
transfer machines

Spannfutter für  
Transfermaschinen



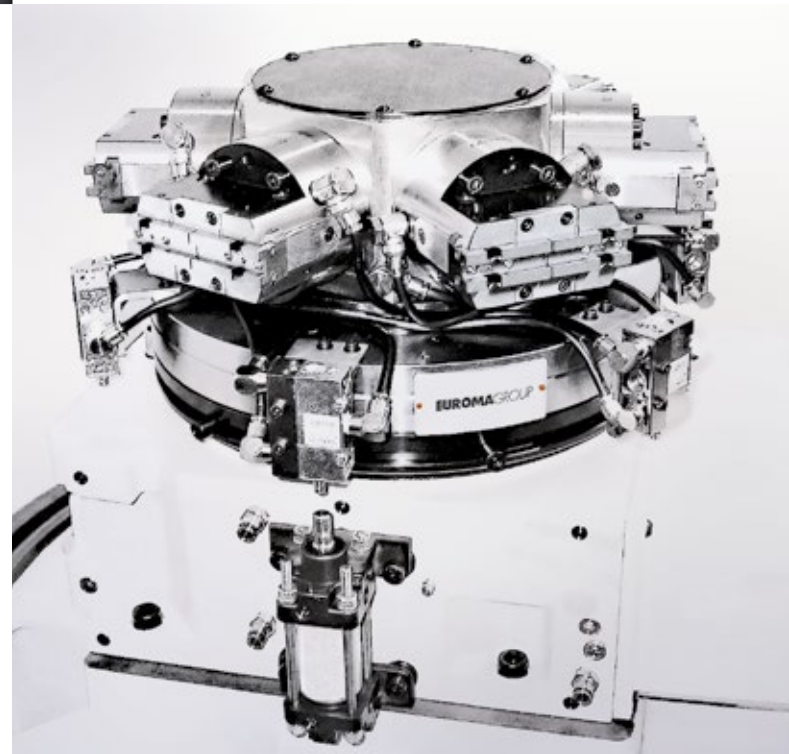
Automatic chucks  
for train wheels

Automatische Spannfutter  
für Zugräder



Automatic chucks for  
motorcycle and car wheels

Automatische Spannfutter für  
Motorrad- und Fahrzeugräder



Automatic chucks  
for bike wheels

Automatische Spannfutter  
für Fahrräder



## ROTARY TABLES RUNDSCHALTISCHE



	<b>T.CC.200 COMPACT</b>	<b>T.NC.201</b>	<b>T.NC.251</b>	<b>T.NC.301</b>
PLATE OUTSIDE DIAMETER PLATTENAUSSENDURCHMESSER	200 mm	220 mm	250 mm	300 mm
ANGULAR ACCURACY WINKELGENAUIGKEIT	±15"	±15"	±15"	±15"
PLATE LOCKING TORQUE (6 bar) PLATTENVERRIEGELUNGSKRAFT	500 Nm	500 Nm	750 Nm	1300 Nm
ROTATING SPEED DREHZAHL	20,8 - 41,6 rpm	20,8 - 41,6 rpm	20,8 - 41,6 rpm	11,1 - 22,2 rpm
MAX. MOTOR TORQUE MAX. MOTORDREHMOMENT	3 Nm	6 Nm	8 Nm	12 Nm

Part locking device for rotary table per customer request.  
Verriegelungsgeräte und Umzug durch Rundtisch auf Kundenwunsch.

## LOW COST INDEXING TABLES BILLIGE UNDSCHALTISCH

	<b>T.AS.150</b>	<b>T.AS.220</b>	<b>T.AS.320</b>
PLATE OUTSIDE DIAMETER PLATTENAUSSENDURCHMESSER	150 mm	220 mm	325 mm
ANGULAR ACCURACY WINKELGENAUIGKEIT	±5"	±5"	±5"
PLATE FLATNESS PLATTENFLACHHEIT	0,02 mm	0,02 mm	0,02 mm
PLATE LOCKING FORCE PLATTENVERRIEGELUNGSKRAFT	3500 N	4500 N	15000 N
MAX. MOMENT OF INERTIA MAX. TRÄGHEITSMOMENT	8 Nm <sup>2</sup>	12 Nm <sup>2</sup>	20 Nm <sup>2</sup>

## TAILSTOCKS REITSTOCK

	<b>B.CTA</b>	<b>B.CTV</b>	<b>B.CTG</b>
PLATE OUTSIDE DIAMETER PLATTENAUSSENDURCHMESSER	160 mm	160 mm	160 mm
CENTRE HEIGHT H MITTE HÖHE H	140 / 175 / 190 mm	140 / 175 / 190 mm	140 / 175 / 190 mm
PLATE LOCKING TORQUE PLATTENVERRIEGELUNGSDREHMOMENT	1300 Nm	/	/
AXIAL BRAKING FORCE AXIALE BREMSKRAFT	32000 N	/	/
AXIAL STROKE AXIALHUB	6 mm	6 mm	6 mm

